



SYNTHÈSE BIBLIOGRAPHIQUE DES CONNAISSANCES SUR LES PETITS MAMMIFÈRES NON VOLANTS DE LA CORSE

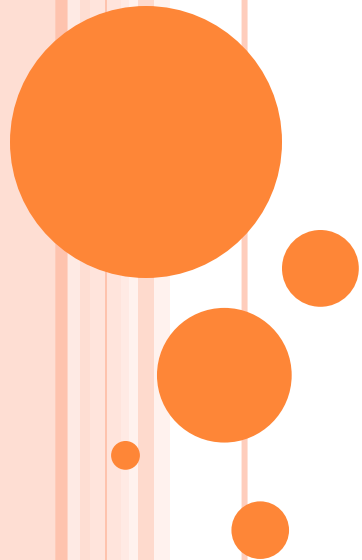
Marion Chalbos & Christophe Panaïotis & Corinne Pietri



Année 2020



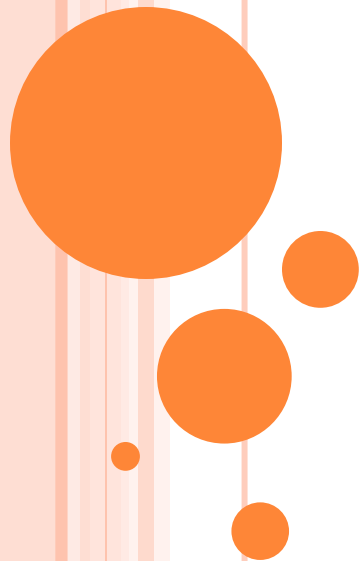
CONTEXTE



CONTEXTE



- Coursus et aspirations personnelles



CONTEXTE



- Coursus et aspirations personnelles



CONTEXTE



➤ Cursus et aspirations personnelles



CONTEXTE



➤ Cursus et aspirations personnelles



CONTEXTE



➤ Cursus et aspirations personnelles



➤ Recherches d'informations / personnes référentes

CONTEXTE



➤ Cursus et aspirations personnelles



➤ Recherches d'informations / personnes référentes

Françoise Poitevin

CONTEXTE



➤ Cursus et aspirations personnelles



➤ Recherches d'informations / personnes référentes

Françoise Poitevin

Michelle Salotti

CONTEXTE



- Office de l'Environnement de la Corse (OEC)



CONTEXTE



➤ Office de l'Environnement de la Corse (OEC)

Mise en place de la collaboration



CONTEXTE



➤ Office de l'Environnement de la Corse (OEC)

Mise en place de la collaboration

ORGFH



CONTEXTE



➤ Office de l'Environnement de la Corse (OEC)

Mise en place de la collaboration

ORGFH

Peu de connaissances sur ce peuplement



CONTEXTE



➤ Office de l'Environnement de la Corse (OEC)

Mise en place de la collaboration

ORGFH

Peu de connaissances sur ce peuplement

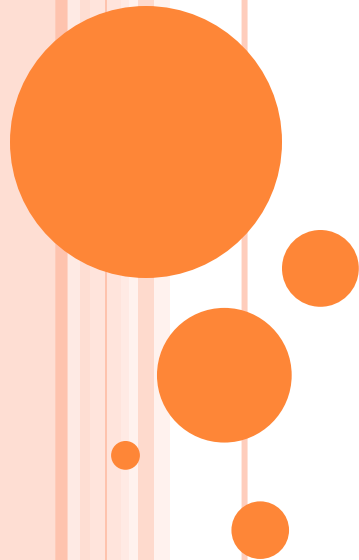
Rôle de l'OEC





MATÉRIELS ET MÉTHODES

- Cibler les espèces concernées

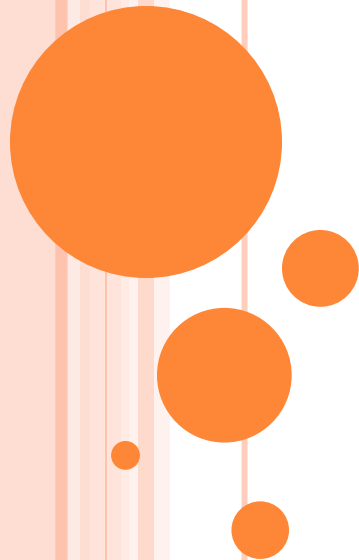




MATÉRIELS ET MÉTHODES

➤ Cibler les espèces concernées

18 espèces de mammifères en Corse





MATÉRIELS ET MÉTHODES

➤ Cibler les espèces concernées

18 espèces de mammifères en Corse

Différentes définitions de petits mammifères (Haffner, 2021 ; Small Mammals Specialist Group ; GMB, 2005)



MATÉRIELS ET MÉTHODES

➤ Cibler les espèces concernées

18 espèces de mammifères en Corse

Différentes définitions de petits mammifères (Haffner, 2021 ; Small Mammals Specialist Group ; GMB, 2005)

Nos attentes (Loir, Hérisson et Belette)

Espèce	Nom scientifique	Nom Corse	Ordre
Pachuyre étrusque	<i>Suncus etruscus</i>	Topuragnu	
Musaraigne des jardins	<i>Crocidura gueldenstaedtii gueldenstaedtii</i>	Topuragnu	Eulipotyphles
Hérisson	<i>Erinaceus europaeus italicus</i>	Ricciu	
Souris domestique	<i>Mus musculus domesticus</i>	Tuparellu o tupiccjhu	
Mulot sylvestre	<i>Apodemus sylvaticus milleri</i>	Topu campagnolu	
Lérot	<i>Eliomys quercinus sardus</i>	Ghjira uchjata o Topu masacratu	Rongeurs
Loir	<i>Glis glis melonii</i>	Ghjira	
Rat noir	<i>Rattus rattus frugivorus</i>	Topu	
Rat Surmulot	<i>Rattus norvegicus</i>	Topu	
Belette	<i>Mustella nivalis boccamela corsicana</i>	Bellula	Carnivores
Lapin de Garenne	<i>Oryctolagus cuniculus</i>	Cunigliulu	
Lièvre corse ou italique	<i>Lepus corsicanus</i>	Levra	Lagomorphes
Lièvre d'Europe	<i>Lepus europaeus</i>	Levra	
Chat sauvage	<i>Felis sylvestris lybica*</i>	Ghjattu volpe	
Renard	<i>Vulpes vulpes ichnusae</i>	Volpe	Carnivores
Sanglier	<i>Sus scrofa meridionalis</i>	Cignale	
Mouflon	<i>Ovis gmelini musimon var corsicana</i>	Muvra, Muvrone	Artiodactyles
Cerf	<i>Cervus elaphus corsicanus</i>	Cervu	

*en attente de confirmation



MATÉRIELS ET MÉTHODES

➤ Cibler les espèces concernées

18 espèces de mammifères en Corse

Différentes définitions de petits mammifères (Haffner, 2021 ; Small Mammals Specialist Group ; GMB, 2005)

Nos attentes (Loir, Hérisson et Belette)



MATÉRIELS ET MÉTHODES

➤ Cibler les espèces concernées

18 espèces de mammifères en Corse

Différentes définitions de petits mammifères (Haffner, 2021 ; Small Mammals Specialist Group ; GMB, 2005)

Nos attentes (Loir, Hérisson et Belette)

➤ Rassembler la bibliographie



MATÉRIELS ET MÉTHODES

➤ Cibler les espèces concernées

18 espèces de mammifères en Corse

Différentes définitions de petits mammifères (Haffner, 2021 ; Small Mammals Specialist Group ; GMB, 2005)

Nos attentes (Loir, Hérisson et Belette)

➤ Rassembler la bibliographie

Internationale, nationale et régionale



MATÉRIELS ET MÉTHODES

➤ Cibler les espèces concernées

18 espèces de mammifères en Corse

Différentes définitions de petits mammifères (Haffner, 2021 ; Small Mammals Specialist Group ; GMB, 2005)

Nos attentes (Loir, Hérisson et Belette)

➤ Rassembler la bibliographie

● Internationale, nationale et régionale

➤ Rédaction



MATÉRIELS ET MÉTHODES

➤ Cibler les espèces concernées

18 espèces de mammifères en Corse

Différentes définitions de petits mammifères (Haffner, 2021 ; Small Mammals Specialist Group ; GMB, 2005)

Nos attentes (Loir, Hérisson et Belette)

➤ Rassembler la bibliographie

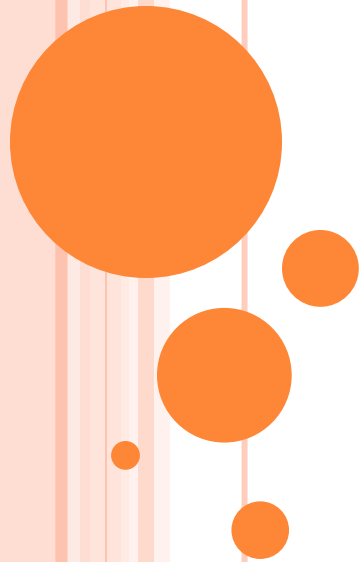
● Internationale, nationale et régionale

➤ Rédaction

● Réalisation de fiches espèces (annexes)



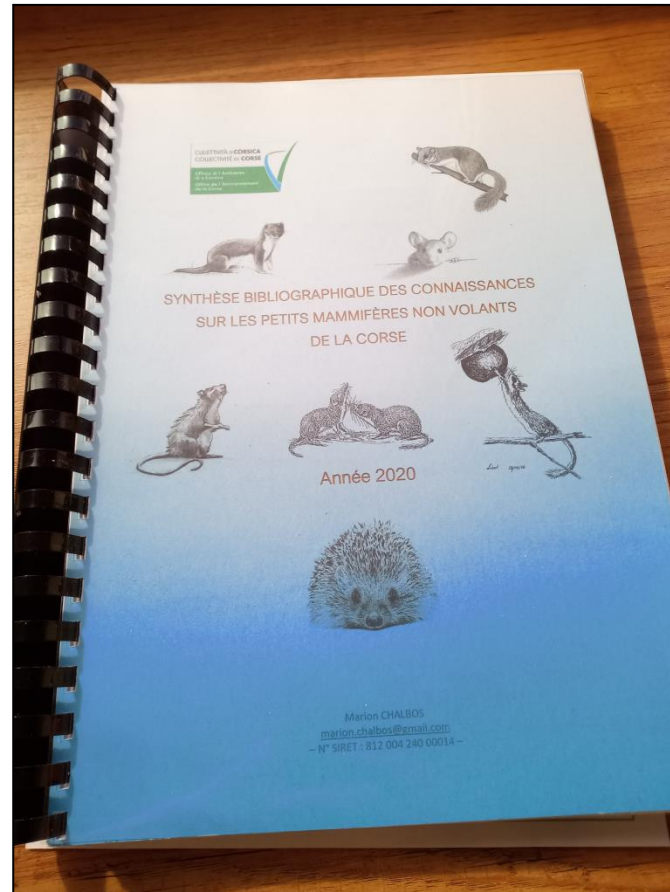
RÉSULTATS



Synthèse bibliographique des connaissances sur les petits mammifères non volants de la Corse
2^{èmes} rencontres petits mammifères - 6 mars 2021 -



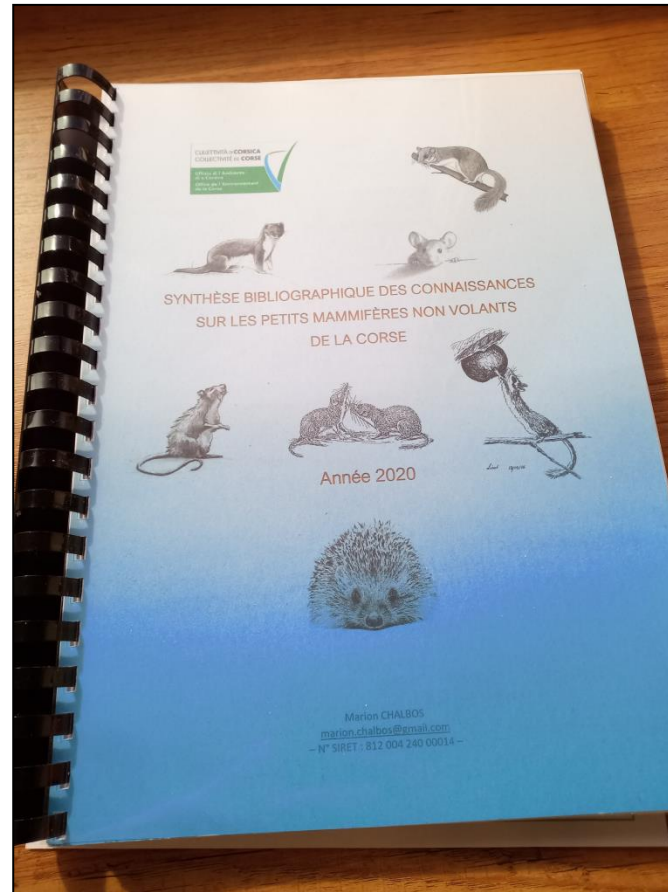
RÉSULTATS



Synthèse bibliographique des connaissances sur les petits mammifères non volants de la Corse
2^{èmes} rencontres petits mammifères - 6 mars 2021 -



RÉSULTATS



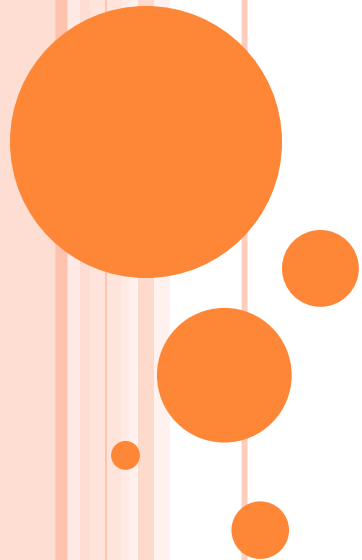
89 pages de rapport
157 pages d'annexes
= 246 pages

Synthèse bibliographique des connaissances sur les petits mammifères non volants de la Corse
2^{èmes} rencontres petits mammifères - 6 mars 2021 -



RÉSULTATS

➤ Contenu



Synthèse bibliographique des connaissances sur les petits mammifères non volants de la Corse
2^{èmes} rencontres petits mammifères - 6 mars 2021 -



RÉSULTATS

➤ Contenu

Partie 1 :

Caractéristiques de la Corse

Syndrome d'insularité

Espèces fossiles de petits mammifères



RÉSULTATS

➤ Contenu

Partie 1 :

Caractéristiques de la Corse

Syndrome d'insularité

Espèces fossiles de petits mammifères

Partie 2 :

Notion d'espèce et sous-espèce

Les études réalisées en Corse sur les espèces actuelles

Adaptation à l'insularité en Corse



RÉSULTATS

➤ Contenu

Partie 1 :

Caractéristiques de la Corse

Syndrome d'insularité

Espèces fossiles de petits mammifères

Partie 2 :

Notion d'espèce et sous-espèce

Les études réalisées en Corse sur les espèces actuelles

Adaptation à l'insularité en Corse

Perspectives d'études



RÉSULTATS

➤ Contenu

Partie 1 :

Caractéristiques de la Corse

Syndrome d'insularité

Espèces fossiles de petits mammifères

Partie 2 :

Notion d'espèce et sous-espèce

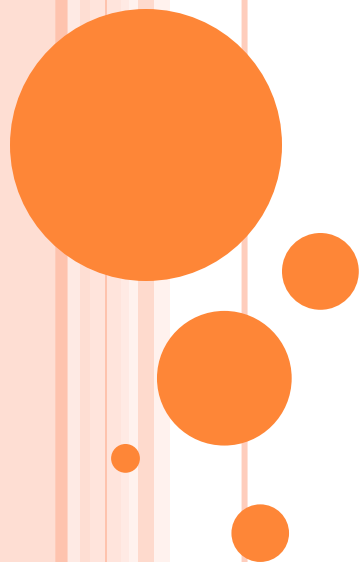
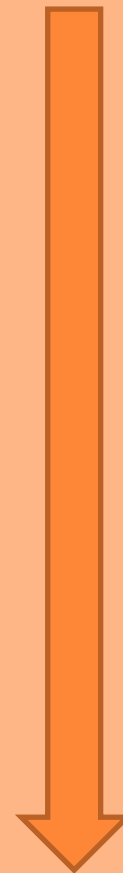
Les études réalisées en Corse sur les espèces actuelles

Adaptation à l'insularité en Corse

Perspectives d'études



ÉTUDES RÉALISÉES EN CORSE

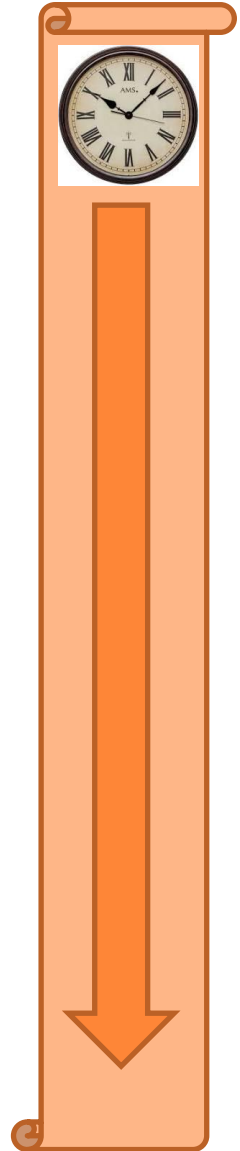


Synthèse bibliographique des connaissances sur les petits mammifères non volants de la Corse
2^{èmes} rencontres petits mammifères - 6 mars 2021 -



ÉTUDES RÉALISÉES EN CORSE

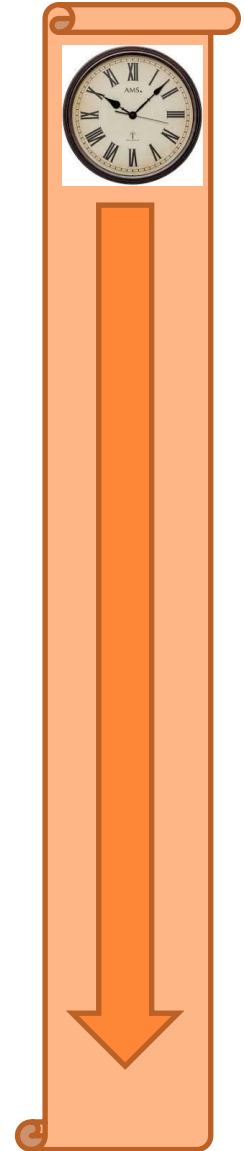
- Equipe de l'université de Munich (Kahmann et *al.*) (années 1950)





ÉTUDES RÉALISÉES EN CORSE

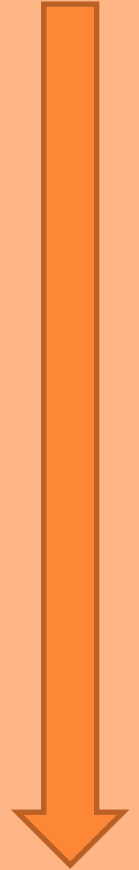
- Equipe de l'université de Munich (Kahmann et *al.*) (années 1950)
- Equipe du laboratoire Arago de Banyuls-sur-Mer (Fons et *al.*) et de l'université de Montpellier et région PACA (Cheylan, Poitevin, Prodon, Catalan, Granjon...) (années 1970/1980)





ÉTUDES RÉALISÉES EN CORSE

- Equipe de l'université de Munich (Kahmann et *al.*) (années 1950)
- Equipe du laboratoire Arago de Banyuls-sur-Mer (Fons et *al.*) et de l'université de Montpellier et région PACA (Cheylan, Poitevin, Prodon, Catalan, Granjon...) (années 1970/1980)
- Plus localement l'université de Corse (Salotti et *al.*) et le Parc Naturel Régional de Corse (Noblet et *al.*)

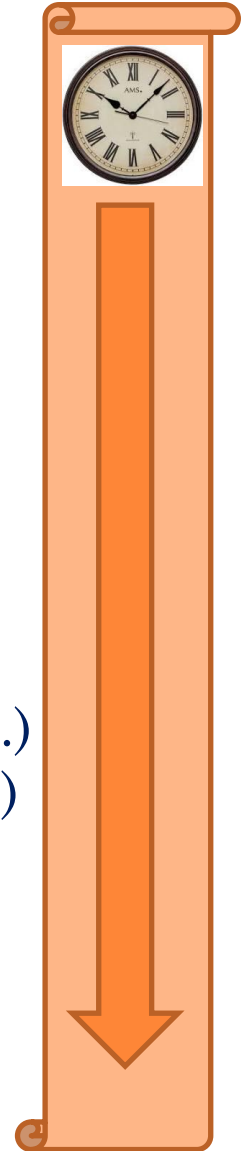




ÉTUDES RÉALISÉES EN CORSE

- Equipe de l'université de Munich (Kahmann et *al.*) (années 1950)
- Equipe du laboratoire Arago de Banyuls-sur-Mer (Fons et *al.*) et de l'université de Montpellier et région PACA (Cheylan, Poitevin, Prodon, Catalan, Granjon...) (années 1970/1980)
- Plus localement l'université de Corse (Salotti et *al.*) et le Parc Naturel Régional de Corse (Noblet et *al.*)

Atlas en 1984



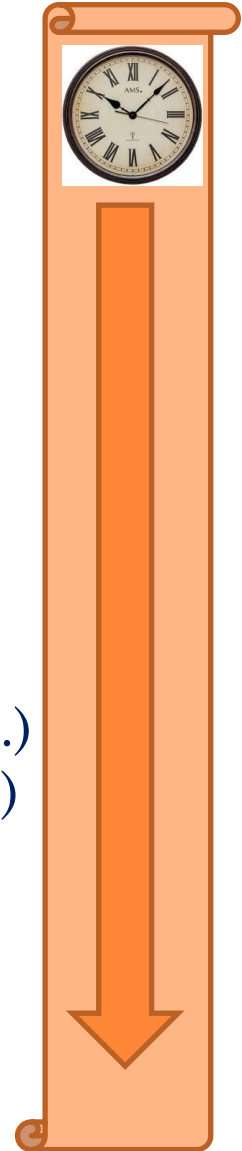


ÉTUDES RÉALISÉES EN CORSE

- Equipe de l'université de Munich (Kahmann et *al.*) (années 1950)
- Equipe du laboratoire Arago de Banyuls-sur-Mer (Fons et *al.*) et de l'université de Montpellier et région PACA (Cheylan, Poitevin, Prodon, Catalan, Granjon...) (années 1970/1980)
- Plus localement l'université de Corse (Salotti et *al.*) et le Parc Naturel Régional de Corse (Noblet et *al.*)

Atlas en 1984

Fiches espèces (Loir, Lérot, Rat noir et Surmulot)





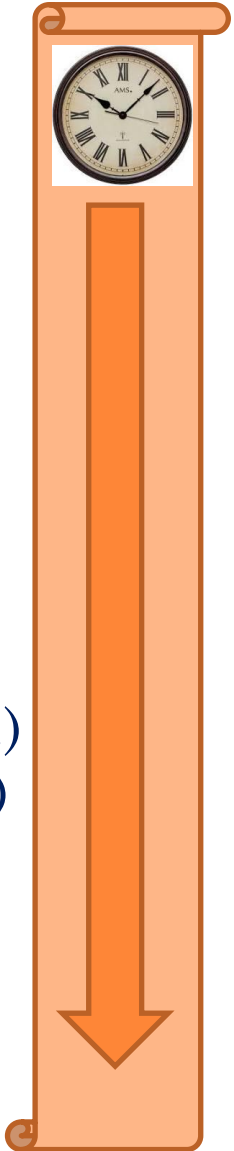
ÉTUDES RÉALISÉES EN CORSE

- Equipe de l'université de Munich (Kahmann et *al.*) (années 1950)
- Equipe du laboratoire Arago de Banyuls-sur-Mer (Fons et *al.*) et de l'université de Montpellier et région PACA (Cheylan, Poitevin, Prodon, Catalan, Granjon...) (années 1970/1980)
- Plus localement l'université de Corse (Salotti et *al.*) et le Parc Naturel Régional de Corse (Noblet et *al.*)

Atlas en 1984

Fiches espèces (Loir, Lérot, Rat noir et Surmulot)

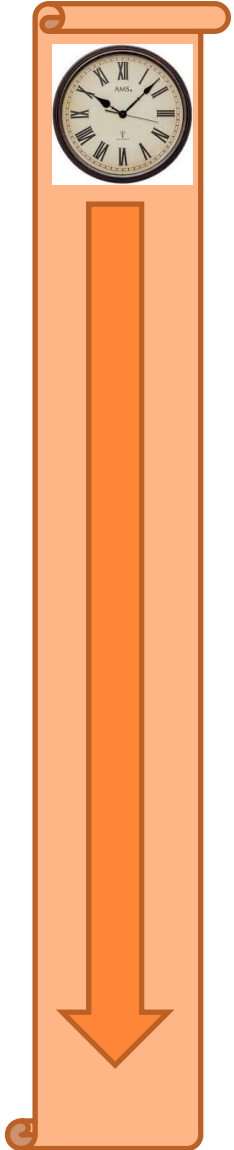
Ouvrage « les mammifères en Corse, espèces éteintes et actuelles » (1987)





ÉTUDES RÉALISÉES EN CORSE

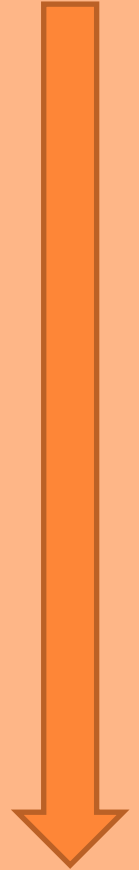
- Réserve Naturelle de Scandola et Désert de l'Agriate (entre les années 80 et 2000)





ÉTUDES RÉALISÉES EN CORSE

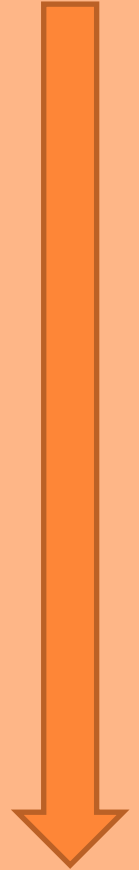
- Réserve Naturelle de Scandola et Désert de l'Agriate (entre les années 80 et 2000)
- Petites îles et ilots satellites de la Corse (Rat noir)





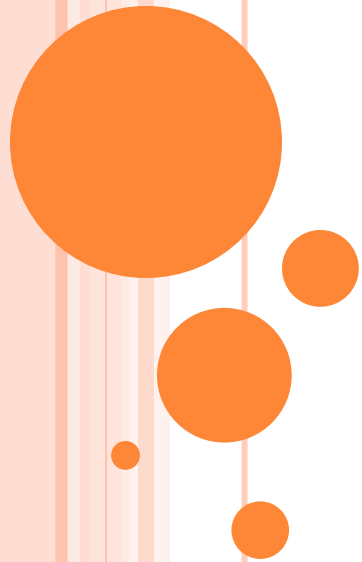
ÉTUDES RÉALISÉES EN CORSE

- Réserve Naturelle de Scandola et Désert de l'Agriate (entre les années 80 et 2000)
- Petites îles et ilots satellites de la Corse (Rat noir)
- Quelques inventaires (> années 2000)





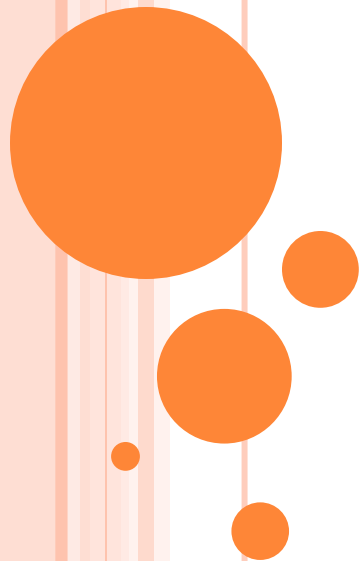
CARACTÉRISTIQUES DES ESPÈCES DE PETITS MAMMIFÈRES DE CORSE





CARACTÉRISTIQUES DES ESPÈCES DE PETITS MAMMIFÈRES DE CORSE

- Degré d'isolement → Mulot, Loir et Léroto





CARACTÉRISTIQUES DES ESPÈCES DE PETITS MAMMIFÈRES DE CORSE

- Degré d'isolement → Mulot, Loir et Léroto
- Elargissement de la niche écologique → toutes



CARACTÉRISTIQUES DES ESPÈCES DE PETITS MAMMIFÈRES DE CORSE

- Degré d'isolement → Mulot, Loir et Léroto
- Elargissement de la niche écologique → toutes
- Modifications phénotypiques



CARACTÉRISTIQUES DES ESPÈCES DE PETITS MAMMIFÈRES DE CORSE

- Degré d'isolement → Mulot, Loir et Lérot
- Elargissement de la niche écologique → toutes
- Modifications phénotypiques

Taille générale → > Musaraigne des jardins, Loir, Belette, Rat noir des petites îles et < Hérisson, Lérot et Rat noir de Corse



CARACTÉRISTIQUES DES ESPÈCES DE PETITS MAMMIFÈRES DE CORSE

- Degré d'isolement → **Mulot, Loir et Lérot**
- Elargissement de la niche écologique → **toutes**
- Modifications phénotypiques

Taille générale → > **Musaraigne des jardins, Loir, Belette, Rat noir des petites îles** et < **Hérisson, Lérot et Rat noir de Corse**

Taille des mâchoires / appareil masticateur → > **Lérot, Souris domestique et Rat noir**



CARACTÉRISTIQUES DES ESPÈCES DE PETITS MAMMIFÈRES DE CORSE

- Degré d'isolement → Mulot, Loir et Lérot
- Elargissement de la niche écologique → toutes
- Modifications phénotypiques

Taille générale → > Musaraigne des jardins, Loir, Belette, Rat noir des petites îles et < Hérisson, Lérot et Rat noir de Corse

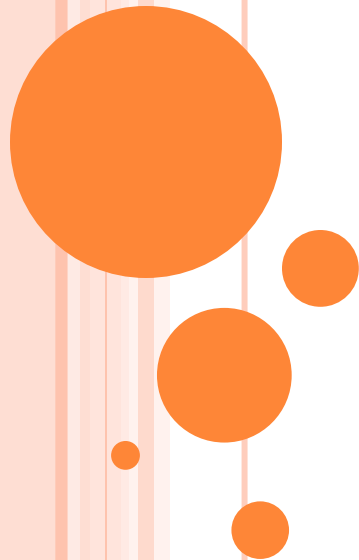
Taille des mâchoires / appareil masticateur → > Lérot, Souris domestique et Rat noir

Couleurs du pelage → Pachyure étrusque, Musaraigne des jardins, Hérisson, Loir, Lérot et Belette



CARACTÉRISTIQUES DES ESPÈCES DE PETITS MAMMIFÈRES DE CORSE

- Modifications des traits biologiques, démographiques et sociaux





CARACTÉRISTIQUES DES ESPÈCES DE PETITS MAMMIFÈRES DE CORSE

- Modifications des traits biologiques, démographiques et sociaux

Densité → **Rat noir et Souris domestique**



CARACTÉRISTIQUES DES ESPÈCES DE PETITS MAMMIFÈRES DE CORSE

- Modifications des traits biologiques, démographiques et sociaux

Densité → Rat noir et Souris domestique

Comportement → Rat noir, Souris domestique, Mulot sylvestre, Loir et Lérot



CARACTÉRISTIQUES DES ESPÈCES DE PETITS MAMMIFÈRES DE CORSE

- Modifications des traits biologiques, démographiques et sociaux

Densité → Rat noir et Souris domestique

Comportement → Rat noir, Souris domestique, Mulot sylvestre, Loir et Lérot

Rythme circadien → Musaraigne des jardins, Rat noir



CARACTÉRISTIQUES DES ESPÈCES DE PETITS MAMMIFÈRES DE CORSE

- Modifications des traits biologiques, démographiques et sociaux

Densité → Rat noir et Souris domestique

Comportement → Rat noir, Souris domestique, Mulot sylvestre, Loir et Lérot

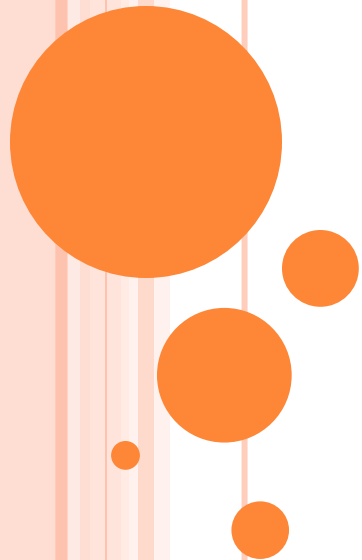
Rythme circadien → Musaraigne des jardins, Rat noir

Productivité/reproduction et survie → Musaraigne des jardins, Rat noir, Souris domestique et Mulot sylvestre



CONCLUSIONS

- Complexité du syndrome d'insularité

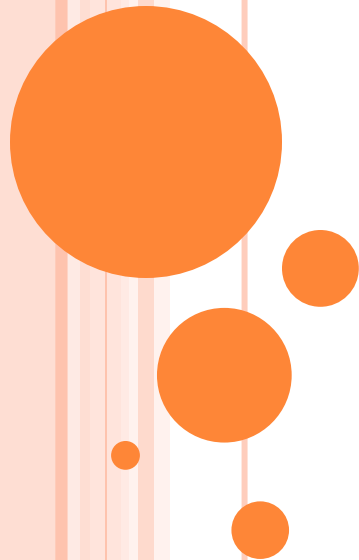




CONCLUSIONS

➤ Complexité du syndrome d'insularité

Vers une stratégie k ou « stratégie de survie en milieu insulaire »
(Blondel, 1986)





CONCLUSIONS

➤ Complexité du syndrome d'insularité

Vers une stratégie k ou « stratégie de survie en milieu insulaire »
(Blondel, 1986)

Modifications contraires aux prédictions



CONCLUSIONS

➤ Complexité du syndrome d'insularité

Vers une stratégie k ou « stratégie de survie en milieu insulaire »
(Blondel, 1986)

Modifications contraires aux prédictions

Action simultanée facteurs externes / internes à la population



CONCLUSIONS

➤ Complexité du syndrome d'insularité

Vers une stratégie k ou « stratégie de survie en milieu insulaire »
(Blondel, 1986)

Modifications contraires aux prédictions

Action simultanée facteurs externes / internes à la population

Pas de loi exacte



CONCLUSIONS

➤ Complexité du syndrome d'insularité

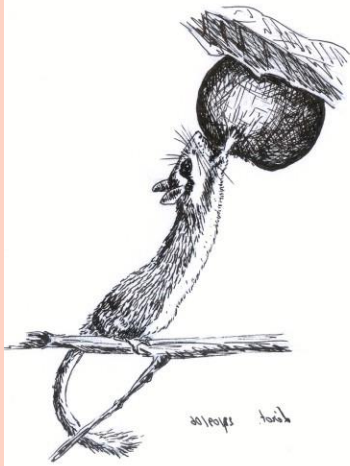
Vers une stratégie k ou « stratégie de survie en milieu insulaire »
(Blondel, 1986)

Modifications contraires aux prédictions

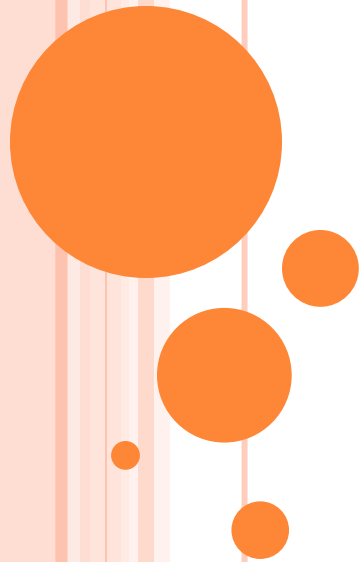
Action simultanée facteurs externes / internes à la population

Pas de loi exacte

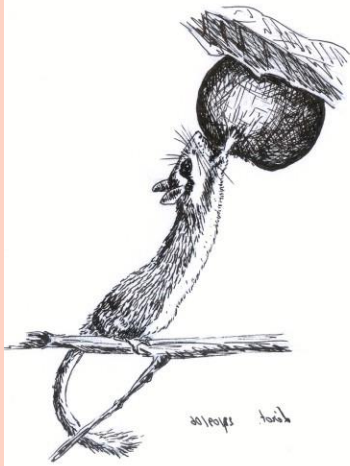
Syndrome d'insularité en Corse en « demi-teinte »



PERSPECTIVES D'ÉTUDES

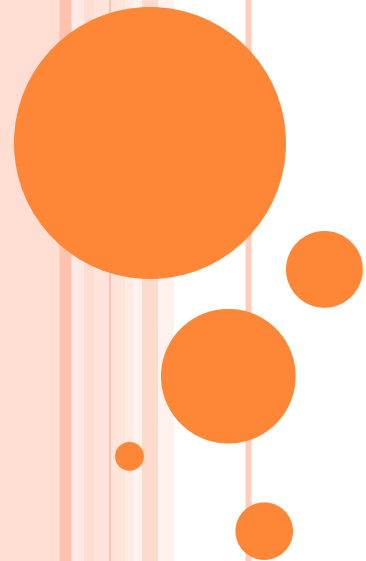


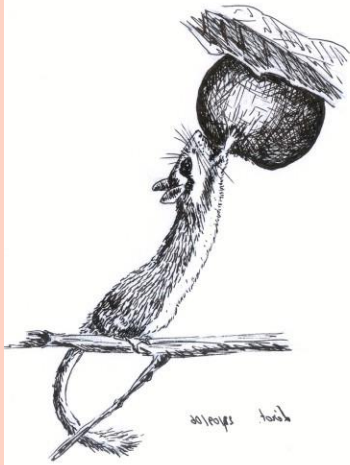
Synthèse bibliographique des connaissances sur les petits mammifères non volants de la Corse
2^{èmes} rencontres petits mammifères - 6 mars 2021 -



PERSPECTIVES D'ÉTUDES

- Etudes des pelotes

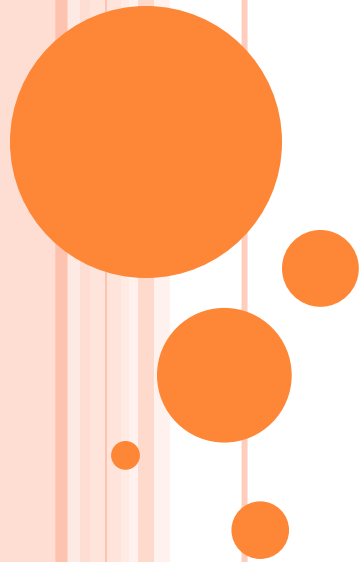


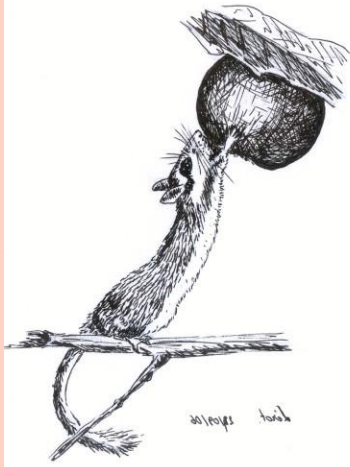


PERSPECTIVES D'ÉTUDES

➤ Etudes des pelotes

Sites connus de présence de la Chouette effraie





PERSPECTIVES D'ÉTUDES

➤ Etudes des pelotes

Sites connus de présence de la Chouette effraie

Sites de Libois (1984)



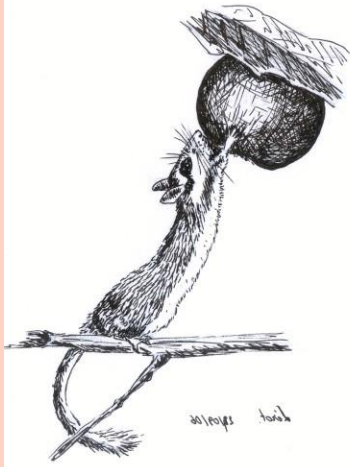
PERSPECTIVES D'ÉTUDES

➤ Etudes des pelotes

Sites connus de présence de la Chouette effraie

Sites de Libois (1984)

Sites de Kahmann et Brotzler (1956)



PERSPECTIVES D'ÉTUDES

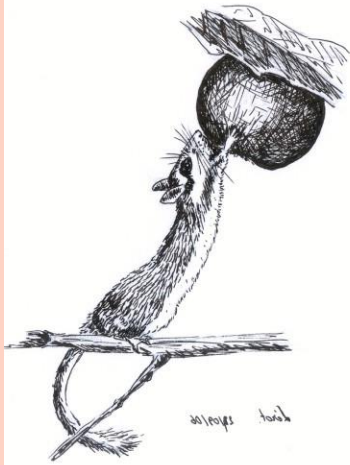
➤ Etudes des pelotes

Sites connus de présence de la Chouette effraie

Sites de Libois (1984)

Sites de Kahmann et Brotzler (1956)

➤ Inventaire par la capture



PERSPECTIVES D'ÉTUDES

➤ Etudes des pelotes

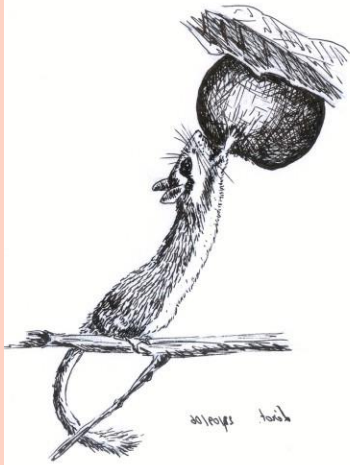
Sites connus de présence de la Chouette effraie

Sites de Libois (1984)

Sites de Kahmann et Brotzler (1956)

➤ Inventaire par la capture

➤ Base de données géoréférencées



PERSPECTIVES D'ÉTUDES

➤ Etudes des pelotes

Sites connus de présence de la Chouette effraie

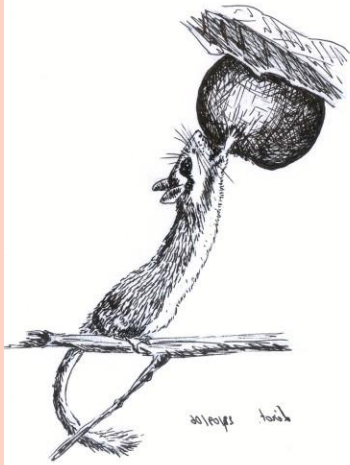
Sites de Libois (1984)

Sites de Kahmann et Brotzler (1956)

➤ Inventaire par la capture

➤ Base de données géoréférencées

➤ Etudes spécifiques (Loir)



PERSPECTIVES D'ÉTUDES

➤ Etudes des pelotes

Sites connus de présence de la Chouette effraie

Sites de Libois (1984)

Sites de Kahmann et Brotzler (1956)

➤ Inventaire par la capture

➤ Base de données géoréférencées

➤ Etudes spécifiques (Loir)

➤ Analyses génétiques

MERCI POUR VOTRE ATTENTION

